

メンテナンスのお願い

日頃より弊社製品をご愛顧いただきまして誠にありがとうございます。
長期休暇中のプリントヘッドのノズル詰まりを予防するため、
休暇前にプリンタのメンテナンスを行っていただくようお願い致します。

■やること

ヘッドのノズルとインクの排路を洗淨するため“保管洗淨”を行ってください。

■やること

ホワイトやシルバー、オレンジインク搭載機の場合はノズル詰まり予防のため、“特色メンテナンス”や“オレンジメンテナンス”を行ってください。

■注意

インクニアエンドやインクエンド、使用期限切れの警告が出ている場合、ノズル詰まり防止の自動メンテナンスが働かなくなるので新品に交換してください（使用期限はインクカートリッジ / ボトルに記載）。

■注意

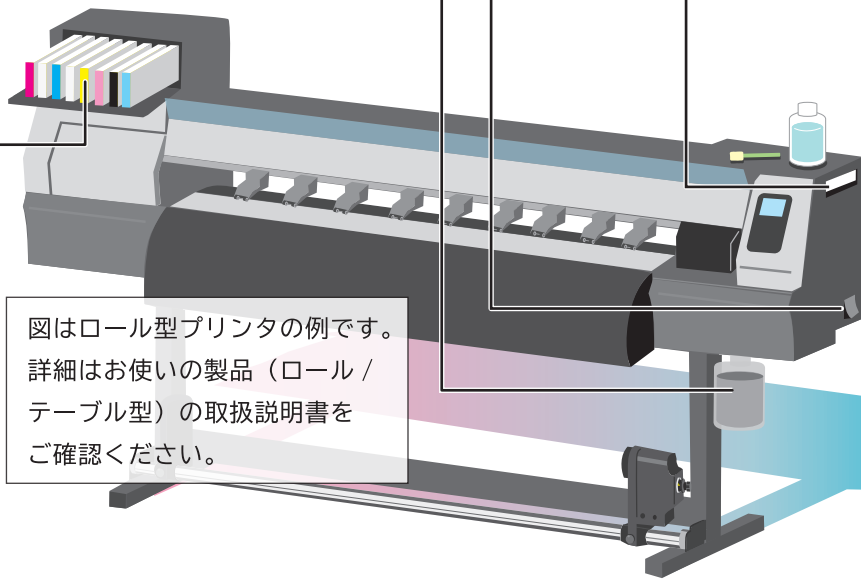
廃インクタンクがいっぱいの場合には新しいタンクに交換してください。廃インクがいっぱいの状態で自動メンテナンスが働くとタンク内のインクが溢れる恐れがあります。

■注意

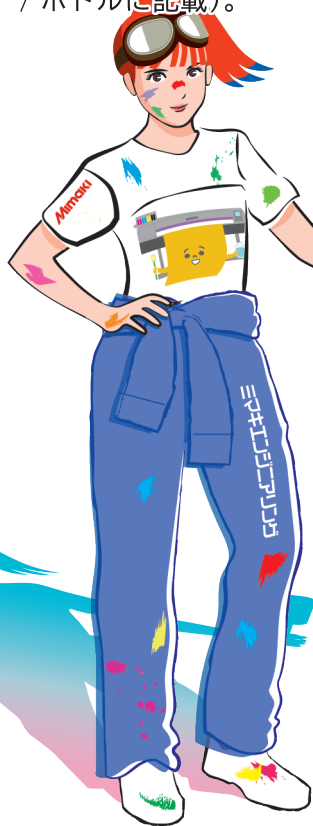
使わない時もノズル詰まり防止の自動メンテナンスが入るため、休暇中も主電源は切らないでください。

■注意

洗淨液カートリッジ搭載機で洗淨液が空の場合は新品に交換してください。



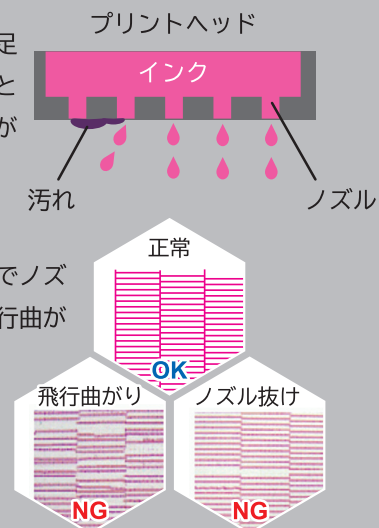
図はロール型プリンタの例です。
詳細はお使いの製品（ロール / テーブル型）の取扱説明書をご確認ください。



メンテナンス不足のまま放置した場合の画質不良の例

メンテナンス不足のまま放置するとノズル面の汚れが固まる

テスト作図でノズル抜けや飛行曲がりが発生



スマホなどで以下 QR コードを読み取ると各機種メンテナンス手順が表示されます



テクニカルコールセンター

0120-106-114

受付時間 9:00 ~ 17:00
(土・日・祝日及び当社指定休業日を除く)



ミマキユーザー専用アドレス
(スマホ・携帯・PC OK)

0120106114@mimaki.com

受付時間 24 時間 365 日
(回答は営業時間内)



メルマガ
『サポートマガジン』

対応 OS/ ソフト、よくあるご質問等のサポート情報をメールでお届けします。



サプライ品注文



取扱説明書
ダウンロード



故障・トラブルの
お問合せ



よくあるご質問



チャットボット
はじめました！

お客様のご質問に 24 時間 365 日
自動回答します！

第 1 弾は「FineCut9」



GW 休業日

4/29(金) ~ 5/5(木)

サプライ品のご注文はお早めに！

JV100-160



UJV100-160



UCJV300/150Series



CJV300Series



CJV150Series



JV300Series



JV150Series



UJF-7151 plus II



UJF-7151 plus



UJF-3042/6042 MkII e



UJF-6042 MkII



UJF-3042 MkII



UJF-6042



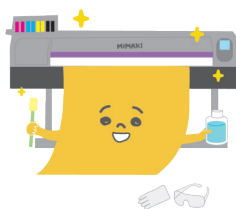
UJF-3042 HG/FX



JFX200-2513



JFX500-2131



掲載のない機種については取扱説明書
をご参照ください。
取扱説明書はホームページからもダウ
ンロードできます。